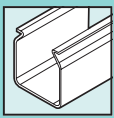




**IBOCO**

Canales de Instalación y Accesorios

**MADE FOR REAL** 



# Sistemas de Protección para Cables

## Canales de Instalación y Accesorios

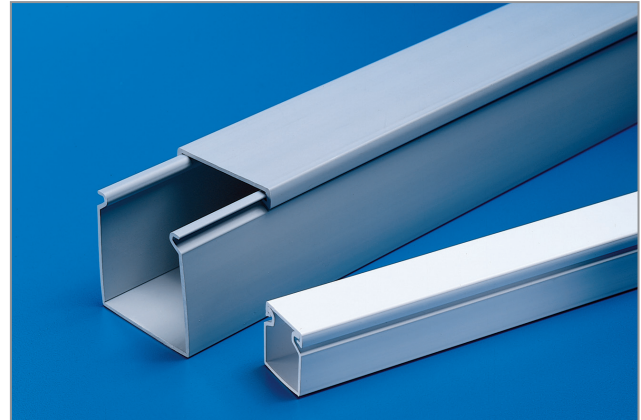
### Canal de instalación

#### Serie TMR - TMC - TA-EN

Los canales de instalación son usualmente usados para la conducción y guiado de cables y tubos.

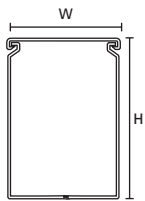
#### Características y Beneficios:

- La serie TMR es un minicanal con tapa integrada en versión bisagra y adhesivo en su parte inferior
- La serie TMC es un minicanal con tapa estándar separada
- La serie TA-E/TA-EN es un canal con tapa estándar separada y paredes lisas.
- Accesorios disponibles para los canales TA-E/TA-EN
- Grado de protección IP40 (según EN60229)
- Resistencia al impacto IK07 (hasta medida de 25x30) IK08 para el resto



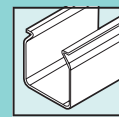
Canal de instalación Serie TMR

<b>MATERIAL</b>	Polivinilo de cloruro (PVC)
<b>Color</b>	Blanco RAL9030
<b>Long. (L)</b>	2 m
<b>Temp. Trabajo</b>	-5 °C a +60 °C
<b>Flamabilidad</b>	UL94 V0



TIPO	W	H	Contenido	Código
TMR16x12	16	12	108	914-00621
TMC22/1x10	22	10	108	914-00684
TMC15/1x17	15	17	108	914-00601
TA-E 25X30	25	30	80	914-00323
TA-E 60X40	60	40	24	914-00325
TA-E 80X40	80	40	24	914-00320
TA-E 60X60	60	60	24	914-00319
TA-E 100X60	100	60	16	914-00327
TA-E 120X60	120	60	16	914-00328
TA-EN 150X60	150	60	12	914-00331
TA-EN 200X60	200	60	8	914-01838

Todas las dimensiones en mm y sujetas a posibles modificaciones técnicas. Cantidad mínima de pedido (MOQ) puede diferir del contenido del embalaje.



### Ángulo exterior variable

#### Serie NEAV

Los accesorios para canales de instalación de cableado facilitan la instalación, eliminando el recorte de dichos canales. También se utilizan para la protección y la estética en la instalación del sistema de aire acondicionado, tales como tuberías, aislamiento térmico, drenaje y cables eléctricos.

#### Características y Beneficios:

- Ángulo exterior variable para canales de instalación TA-E/TA-EN.
- Ángulo con posibilidad de variación de 70 a 120 °
- Ángulo compuesto de dos piezas NEAV-1 y NEAV2)
- Acoplamiento a presión sobre el cuerpo del canal
- Para ángulos superiores a 90° se aconseja cortar la diferencia de espesor indicada en la parte central del ángulo (en la pieza NEAV-2).
- Tenga cuidado al fijar las secciones de 2 canales a la pared a una distancia de 10 mm para evitar interferencias en el montaje del NEAV.



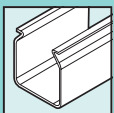
Serie NEAV

<b>MATERIAL</b>	Acrilonitrilo Butadeno Estireno (ABS)
<b>Color</b>	Blanco RAL9030
<b>Temp. Trabajo</b>	-5 °C a +60 °C
<b>Flamabilidad</b>	UL94 V0



TIPO	Base (mm)	Altura (mm)	Contenido	Código
NEAV 25X30	25	30	20	914-02421
NEAV 60X40	60	40	10	914-02425
NEAV 80X40	80	40	10	914-02427
NEAV 60X60	60	60	10	914-02433
NEAV 100X60	100	60	10	914-02437
NEAV 120X60	120	60	10	914-02439
NEAV 150X60	150	60	5	914-02441
NEAV 200X60	200	60	4	914-02443

Todas las dimensiones en mm y sujetas a posibles modificaciones técnicas. Cantidad mínima de pedido (MOQ) puede diferir del contenido del embalaje.



# Sistemas de Protección para Cables

## Canales de Instalación y Accesorios

### Ángulo interior variable

#### Serie NIAV

Los accesorios para canales de instalación de cableado facilitan la instalación, eliminando el recorte de dichos canales. También se utilizan para la protección y la estética en la instalación del sistema de aire acondicionado, tales como tuberías, aislamiento térmico, drenaje y cables eléctricos.

#### Características y Beneficios:

- Ángulo interior variable para canales de instalación TA-E/TA-EN.
- Ángulo con posibilidad de variación de 70 a 120°.
- Ángulo compuesto por 2 piezas (NIAV-1, NIAV-2)
- Acoplamiento a presión sobre el cuerpo del canal
- Para ángulos inferiores a 90°: la pieza más pequeña (NIAV-1) debe cortarse siguiendo las líneas de referencia (paso 10°)
- Para ángulos superiores a 90°: es necesario cortar la pieza más grande (NIAV-2) siguiendo las líneas de referencia (paso 10°)



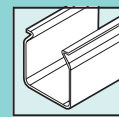
Serie NIAV

<b>MATERIAL</b>	Acilonitrilo Butadeno Estireno (ABS)
<b>Color</b>	Blanco RAL9030
<b>Temp. Trabajo</b>	-5 °C a +60 °C
<b>Flamabilidad</b>	UL94 V0



TIPO	Base (mm)	Altura (mm)	Contenido	Código
NIAV 25X30	25	30	20	914-02455
NIAV 60X40	60	40	10	914-02459
NIAV 80X40	80	40	10	914-02461
NIAV 60X60	60	60	10	914-02467
NIAV 100X60	100	60	10	914-02471
NIAV 120X60	120	60	10	914-02473
NIAV 150X60	150	60	5	914-02475
NIAV 200X60	200	60	4	914-02477

Todas las dimensiones en mm y sujetas a posibles modificaciones técnicas. Cantidad mínima de pedido (MOQ) puede diferir del contenido del embalaje.



### Ángulo plano

#### Serie NPAN

Los accesorios para canales de instalación de cableado facilitan la instalación, eliminando el recorte de los conductos de cableado. Se utilizan para la protección y la estética en la instalación del sistema de aire acondicionado, tales como tuberías, aislamiento térmico, drenaje y cables eléctricos.

#### Características y Beneficios:

- Ángulo Plano para canales de instalación de la serie TA-E
- Acoplamiento a presión sobre el cuerpo del canal
- Precaución al fijar a la pared los cuerpos de 2 canales cortados a 45° a una distancia de 10-15 mm para evitar interferencias entre el cuerpo del canal y el radio externo del componente.



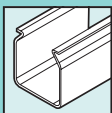
Serie NPAN

<b>MATERIAL</b>	Acrilonitrilo Butadeno Estireno (ABS)
<b>Color</b>	Blanco RAL9030
<b>Temp. Trabajo</b>	-5 °C a +60 °C
<b>Flamabilidad</b>	UL94 V0



TIPO	Base (mm)	Altura (mm)	Contenido	Código
NPAN 25X30	25	30	20	914-02487
NPAN 60X40	60	40	10	914-02491
NPAN 80X40	80	40	10	914-02493
NPAN 60X60	60	60	10	914-02499
NPAN 100X60	100	60	10	914-02503
NPAN 120X60	120	60	10	914-02505
NPAN 150X60	150	60	5	914-02507
NPAN 200X60	200	60	4	914-02509

Todas las dimensiones en mm y sujetas a posibles modificaciones técnicas. Cantidad mínima de pedido (MOQ) puede diferir del contenido del embalaje.



# Sistemas de Protección para Cables

## Canales de Instalación y Accesorios

### Tapa final

#### Serie LAN

Los accesorios para canales de instalación de cableado facilitan la instalación, eliminando el recorte de dichos canales. También se utilizan para la protección y la estética en la instalación del sistema de aire acondicionado, tales como tuberías, aislamiento térmico, drenaje y cables eléctricos.

#### Características y Beneficios:

- Tapa final para canales de instalación TA-E/TA-EN.
- Acoplamiento a presión sobre el cuerpo del canal
- Es posible reforzar la fijación con dos tornillos, garantizando la resistencia al impacto.



Serie LAN

<b>MATERIAL</b>	Acrilonitrilo Butadeno Estireno (ABS)
<b>Color</b>	Blanco RAL9030
<b>Temp. Trabajo</b>	-5 °C a +60 °C
<b>Flamabilidad</b>	UL94 V0



TIPO	Base (mm)	Altura (mm)	Caja / Caixa (Mts.)	Código
LAN 25X30	25	30	20	914-02236
LAN 60X40	60	40	10	914-02240
LAN 80X40	80	40	10	914-02242
LAN 60X60	60	60	10	914-02248
LAN 100X60	100	60	10	914-02252
LAN 120X60	120	60	10	914-02254
LAN 150X60	150	60	5	914-02256
LAN 200X60	200	60	4	914-02258

Todas las dimensiones en mm y sujetas a posibles modificaciones técnicas. Cantidad mínima de pedido (MOQ) puede diferir del contenido del embalaje.

Completa tu  
Instalación  
con nuestras  
Bridas

MADE FOR REAL 





# MADE FOR REAL

**HellermannTyton**

**HellermannTyton Iberia**  
Avda. de la Industria 37 2º 2  
28108 Alcobendas, Madrid  
Tel: +34 91 661 2835  
Email: HellermannTyton@  
HellermannTyton.es  
www.HellermannTyton.es