



COLDKIT  
**OPTIMA** ]

*Caring for  
what you care for*



**DISPONIBLE EN 48H**



**FACILIDAD DE MONTAJE**



**PRECIO COMPETITIVO**



**MÁS OPCIONES DE  
PERSONALIZACIÓN**

## Presentamos la nueva cámara de Coldkit

Después de escuchar las necesidades de nuestros clientes, hemos desarrollado Optima. Nuestra nueva cámara frigorífica Optima está equipada con características innovadoras cuyo objetivo es el de mejorar y facilitar el trabajo tanto de los instaladores como del consumidor final.

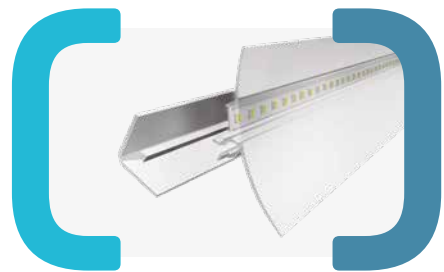
### Facilidad de montaje gracias a su sistema modular con 4 ángulos

Optima cuenta con un nuevo sistema de montaje, con 4 ángulos inyectados verticales de color blanco, Ref. 1006 / RAL 9010 (opción), que facilitan esta labor, tanto en la creación de cámaras pequeñas que optimizan el espacio, como con cámaras de mayor tamaño, tal como sucede en nuestra cámara Matrix.



### Nuevo sistema de iluminación LED (opcional)

La nueva cámara Optima tiene un sistema de iluminación LED integrado en el perfil sanitario, cuyo consumo energético es mínimo. Además de su innovación estética, es fácil de limpiar, evitando la acumulación de suciedad en las lámparas.



Sistema  
de Iluminación

### Alturas disponibles

Optima está disponible en 2030mm (excepto para un espesor de 120mm) / 2230mm / 2430mm / 2630mm de altura exterior.

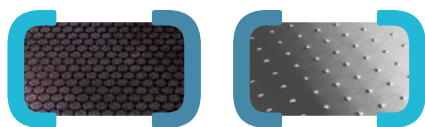
# COLKIT OPTIMA ]

## OPTIMA ESTÁ DISPONIBLE EN DOS MODALIDADES:

### Con Suelo

Los paneles del suelo cuentan con un revestimiento resistente en resina fenólica antideslizante y con clasificación de resistencia al deslizamiento/resbalamiento clase 3 (la misma exigida en zona exteriores de piscinas).

**Opcionalmente:** Suelo antideslizante con acabado en acero inoxidable o reforzado con el mismo acabado, recomendado para cargas de servicio especialmente elevadas. Ambas opciones tienen un revestimiento interior de contrachapado (CTBX) de 10mm, revestido con una chapa de acero inoxidable antideslizante de 0,6mm de espesor en el interior de la cámara. El suelo reforzado de acero inoxidable cuenta con otra chapa lacada de 0,5mm de espesor colocada en el lado interno del contrachapado.



#### Características del panel

**Espesores disponibles:** 85, 105 y 120 mm

**Color:** Blanco, Ref. 1006 / RAL 9010 (Opción)



**Temperaturas Negativas**

#### 4 alturas exteriores:

2m*	2,40m
2,20m	2,60m

\*Solo 85 y 105.

### Sin suelo

Suministrada con un perfil PVC especial, con forma de "U", que facilita una rápida colocación y sujeción. Este perfil a su vez cumple la función de rodapié sin necesidad de piezas y trabajos adicionales, asegurando un montaje sencillo y un acabado técnico y estético impecable.

#### Características del panel

**Espesores disponibles:** 85mm

**Color:** Blanco, Ref. 1006 / RAL 9010 (Opción)



**Temperaturas Positivas**

#### 4 alturas exteriores:

2,03m	2,43m
2,23m	2,63m

### Modular y personalizable

Adaptable a las necesidades de cada negocio, los acabados exteriores y la disposición interior quedan a elección del cliente.

Optima es modular de 200 en 200mm, en prácticamente toda la gama, con excepción de algunas dimensiones.

### Instalación en espacios reducidos

Gracias a que Optima se ensambla desde su interior, se puede instalar sin necesidad de espacio adicional para el montaje. Cada cm es aprovechado por la cámara.

## Puerta pivotante con marco incluida

Las puertas de fabricación Coldkit se suministran con diferentes luces dependiendo de la altura elegida de la cámara. Es posible colocar el marco en el panel de la puerta para que se adapte a las características de la instalación. Todas nuestras puertas pivotantes llevan cierre con cerradura de llave, antipánico interior y sentido de apertura derecho o izquierdo (mencionar en el pedido). Puerta corredera disponible bajo pedido (solo 85 y 105) con guía en aluminio anodizado con tirador fijo, también en aluminio.

Con suelo Paso libre:	Sin suelo Paso libre:
1810x700mm / 1810x800mm (espesor 105mm)	1900x700mm / 1900x800mm
1830x700mm / 1830x800mm (espesor 85mm)	2000x800mm (a partir de marco 2230 mm de altura)
1900x800mm y 2000x800mm (a partir de marco 2200mm de altura)	La puerta se puede colocar en paneles de 1000 y 1200mm de ancho.



Detalle de la cerradura



Puerta pivotante incluida



Sistema de refrigeración



Fácil de montar y desmontar

## Sistema de refrigeración disponible

Bajo pedido, la cámara Optima se puede entregar junto con un equipo frigorífico Monoblock para obtener un conjunto totalmente equipado. El Monoblock estándar es de colocación en pared. Además, se pueden suministrar modelos para aplicación en techo o equipos partidos.

## Fácil de montar y desmontar

El sistema de fijación entre módulos se realiza gracias a la unión con un enganche metálico con tratamiento anticorrosión, montado en cajas de PVC de alta resistencia. La continuidad de aislamiento se garantiza mediante una junta de polietileno o de silicona. Los puntos de unión son parte del mismo panel y no requieren piezas adicionales para su ensamblaje. Un montaje rápido y sencillo, sin ninguna necesidad de realizar cortes.

## Conjuntos de cámaras

Optima permite crear conjuntos de dos o más cámaras, añadiendo paredes divisorias con fijación por medio de perfiles.

# COLDKIT OPTIMA ]



**OPTIMA 120**  
Puerta Estándar



**OPTIMA 120**  
Puerta Semiencastrada

## Certificaciones

Todas las fábricas de productos Coldkit tienen la certificación de calidad **ISO 9001**.

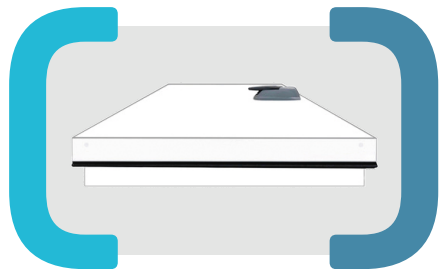
El panel de nuestras cámaras frigoríficas tiene conformidad europea (**CE**) y está certificado según el sistema europeo de Euroclases, que clasifica los materiales de construcción de acuerdo a su reacción y comportamiento al fuego, obteniendo la **clasificación Bs2d0**.

Los paneles del suelo cuentan con un revestimiento resistente en resina fenólica antideslizante y con **Clasificación de resistencia al deslizamiento/resbalamiento clase 3** (la misma exigida en zona exteriores de piscinas).



## Opcionalmente

Puerta negativa semiencastrada con espesor de **120mm** (60mm externo + 60mm encastrado) para el modelo OPTIMA 120.



**120mm (60+60)**

## Disponibile en versión totalmente equipada

Cada modelo de Optima cuenta con una estantería de aluminio **Coolblok** de 4 niveles, 470mm de profundidad y 1.670mm o 2.000mm de altura según modelo de Optima seleccionado. (Otras profundidades disponibles bajo pedido).

**Además, disponible:** cortinas de lamas, válvulas de equilibrio de presión para cámaras negativas, perfil sanitario opcional y kit de emergencia.



Cortinas de lamas



Válvulas de equilibrio



Perfil sanitario



Kit de emergencia

## Coolblok

La estantería modular ideal para organizar espacios de trabajo en hostelería.

- Estantería robusta que se adapta a diferentes diseños
- Facilidad de montaje
- Sistema modular y flexible
- Limpieza fácil: certificación NF de Higiene Alimentaria
- Total modularidad y personalización
- Variedad de dimensiones: estándar y Gastronom

Las medidas de Coolblok son compatibles con las cámaras Isark, Matrix y Optima.



Interior de la cámara con estantería Coolblok

# COLDKIT

11C-ES-1020



**PUREVER  
INDUSTRIES**

*Protecting Life*

**[info@coldkit.com](mailto:info@coldkit.com) | [www.coldkit.com](http://www.coldkit.com)**

Lugar do Poço Forrado, Apartado 7,

3524-909 Nelas - Portugal

(+351) 232 941 280